



17h30-18h //  
Cécile  
Vincent-Cassy

Université Paris 13 /  
Laboratoire Pléiade

*San Ildefonso*

1603-1605, Illescas,  
Hospital de Nuestra  
Señora de la Caridad  
en français

Questions



18h15-18h45 //  
Jérémie Koering

C.N.R.S. / Centre André  
Chartel

*Saint Luc peignant  
la Vierge*

v. 1605-1610, Tolède,  
cathédrale  
en français

Questions

Conclusions

Contact // [vincent-cassy@univ-paris13.fr](mailto:vincent-cassy@univ-paris13.fr)



# Le Greco itinéraire pictural

El Greco, itinerario pictórico

Demi-journée d'étude

Vendredi 15 novembre 2019

14h-19h

Coordination // Cécile Vincent-Cassy

Organisation // Colegio de España,  
Laboratoire Pléiade / Université Paris 13

Colegio de España

Cité internationale universitaire de Paris  
7E, Bd Jourdan - 75014 Paris

**D**omenikos Theotokopoulos est né en 1541 en Crète. Celui qu'on a appelé Dominico Greco est plus généralement connu comme El Greco. Il a parcouru plusieurs terres de peinture en Italie avant d'arriver à Tolède en 1577. Il est finalement resté dans la ville du Tage, où il est mort en 1614. S'il a été également sculpteur et architecte, c'est à son œuvre pictural que cette demi-journée sera consacrée. Les choix, les affinités, les stratégies, les contraintes, les revendications du Greco se retrouvent dans ces tableaux choisis. Des historiens de l'art d'horizons divers livreront au public leur commentaire sur des œuvres appartenant aux périodes successives. Ils se pencheront tour à tour sur une œuvre de jeunesse, un portrait exécuté à Rome, une toile majeure de la première époque tolédane du peintre, un portrait d'humaniste de Tolède, et deux compositions religieuses des dernières années. Ils traceront ainsi un "itinéraire pictural" à plusieurs voix et plusieurs regards.

## 14h-14h15 // Introduction



14h15-14h45 //

Panayotis

Ioannou

Πανεπιστήμιο

Κρήτης

University of Crete

*L'Adorazione  
dei Magi*

1565-1567, Atene,  
Museo Benaki

en italien

Questions



15h-15h30 //

José Riello

Universidad Autónoma  
de Madrid

*El retrato de Giulio  
Clovio*

h. 1570, Nápoles, Museo  
Nazionale di Capodimonte  
en espagnol

Questions



15h45-16h15 //

Fernando Marías

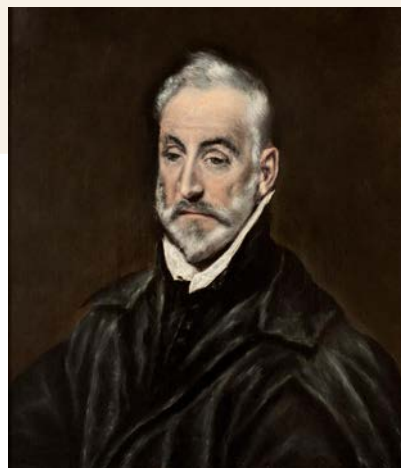
Universidad Autónoma  
de Madrid

*Entierro del conde  
de Orgaz*

1586-1588, Toledo,  
iglesia Santo Tomé  
en espagnol

Questions

Pause



16h45-17h15 //

Charlotte

Chastel-Rousseau

Musée du Louvre

*Antonio*

*de Covarrubias*

v. 1597-1600, Paris,  
musée du Louvre

en français

Questions